

Belgian Cancer Registry



## Vers une amélioration constante des données transmises

**Formation online - novembre 2020**

24/11/2020 [www.kankerregister.org](http://www.kankerregister.org) | [www.registreducancer.org](http://www.registreducancer.org)




## A quoi servent ces données?

- Données épidémiologiques utilisées par:
  - Autorités (SPF Santé publique, INAMI, KCE,...)
  - Universités
  - Hôpitaux
  - Coopération européenne et internationale (ENCR, IACR,...)
  - Organisations à but non-lucratif dédiées aux patients cancéreux et à la recherche
  - Equipe de recherche du BCR
  - ...
- Ceci dans le but :
  - Améliorer la prise en charge et la survie des patients, les programmes de soins, le suivi de nouveaux traitements,...

Belgian Cancer Registry



3

24/11/2020

www.kankerregister.org | www.registreducancer.org



15 ans de données d'enregistrement en Belgique



Progrès en qualité et en exhaustivité



Objectif: encore plus d'améliorations



Exercices

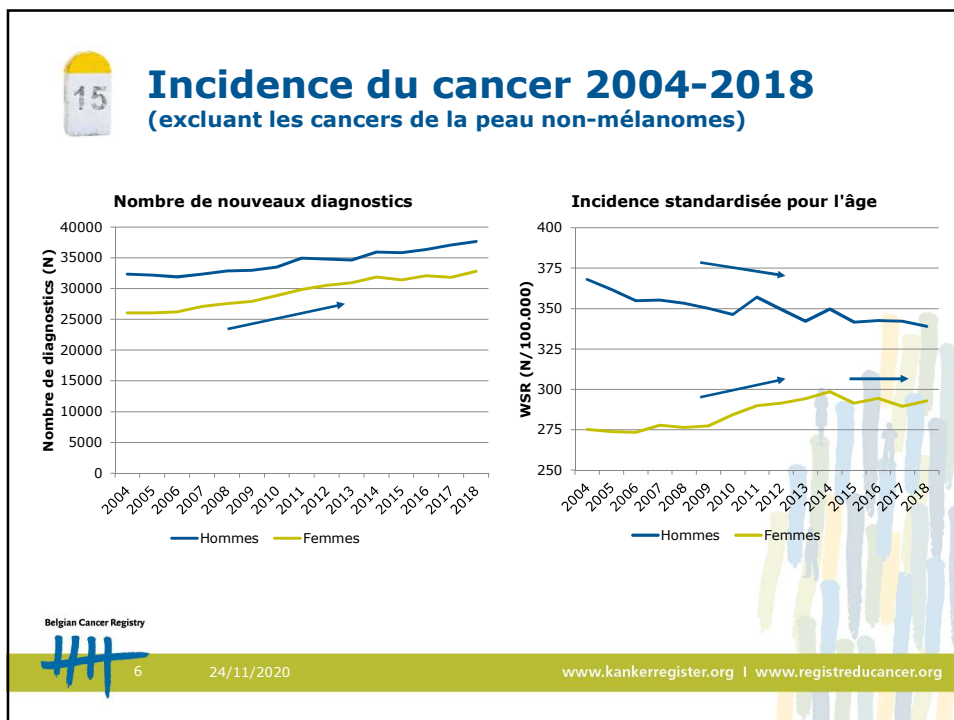
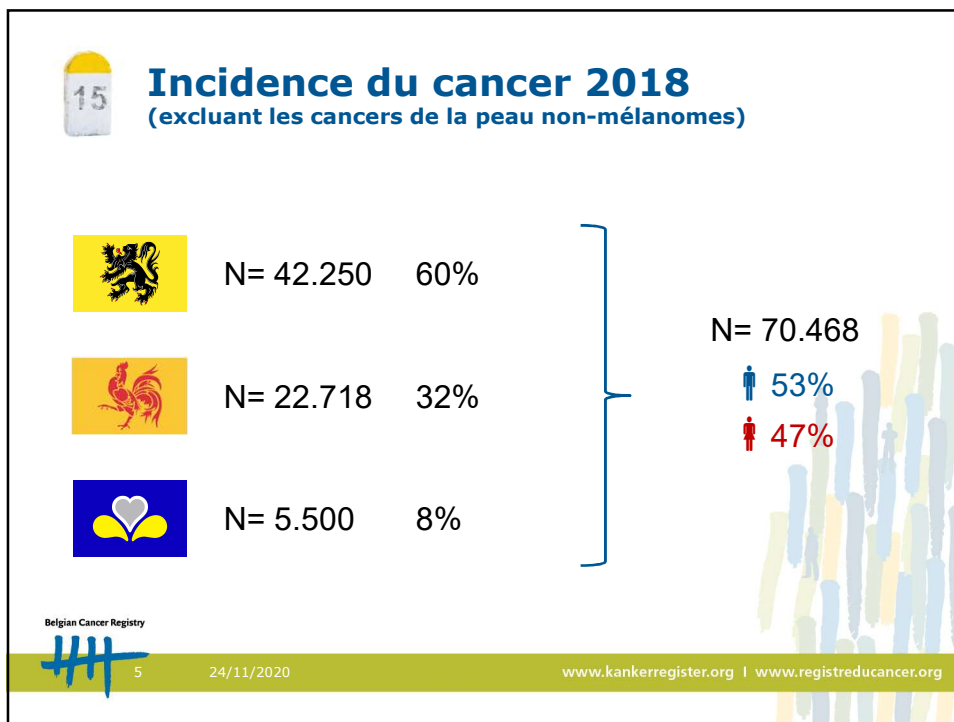
Belgian Cancer Registry

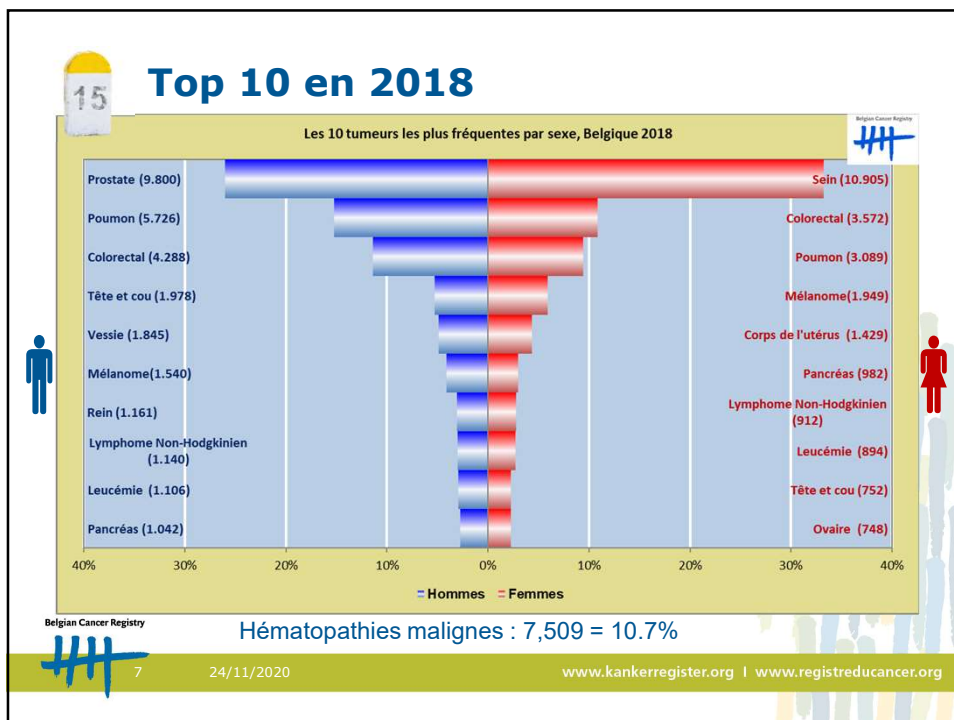


4

24/11/2020

www.kankerregister.org | www.registreducancer.org



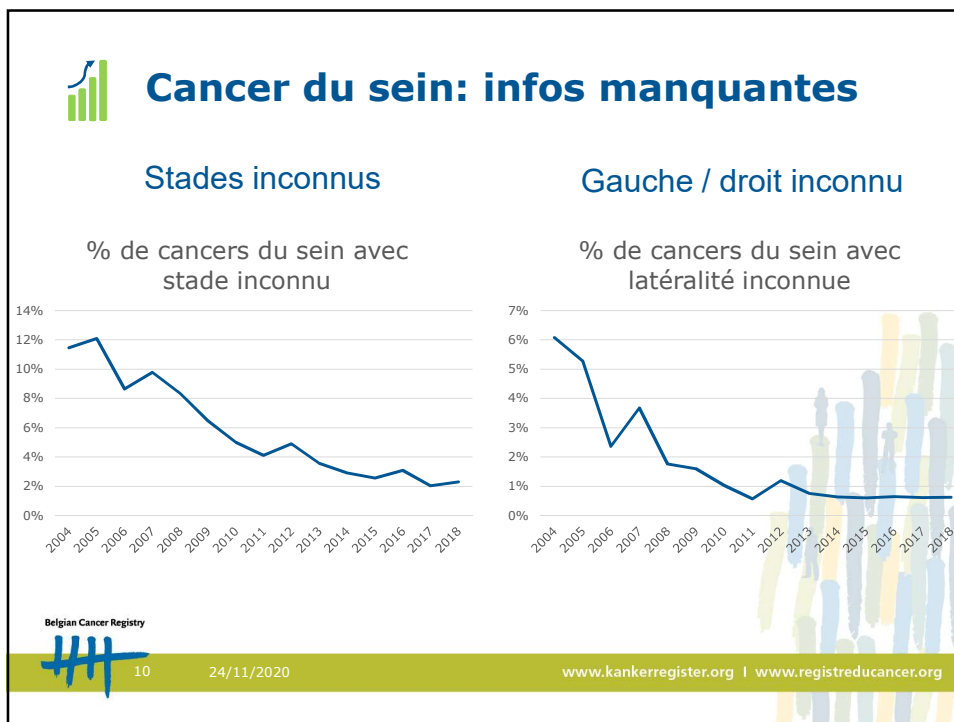
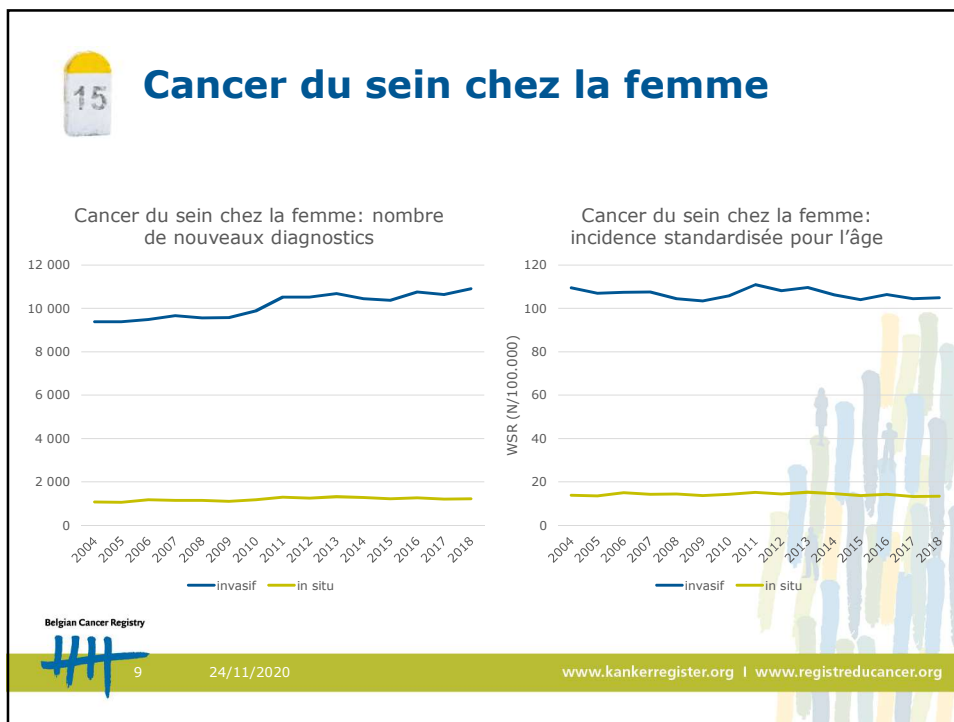


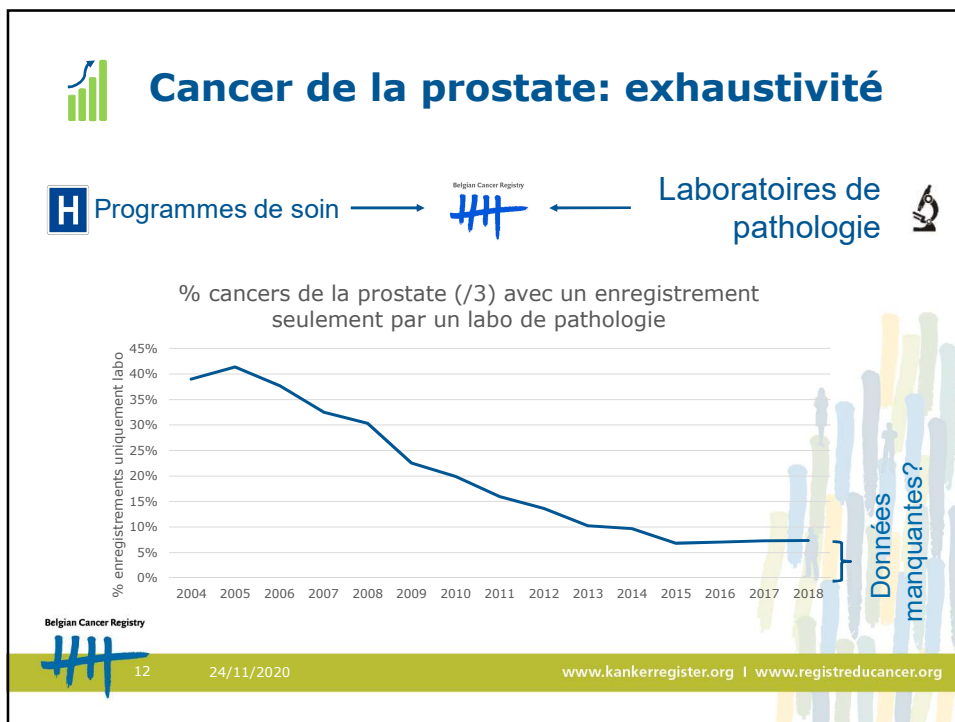
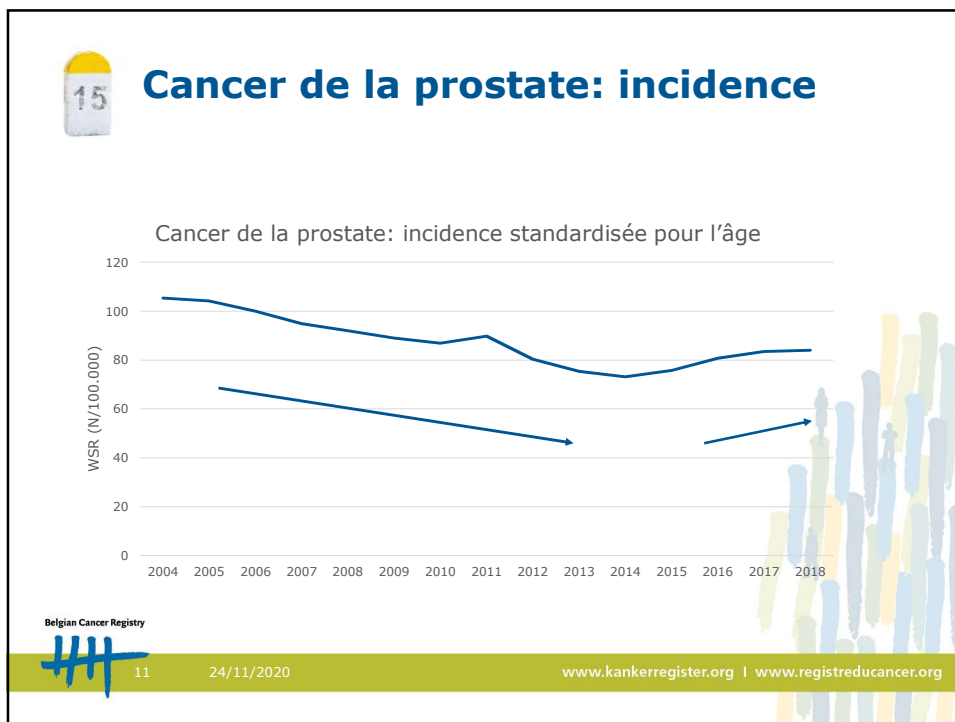
## Exemples du top 10

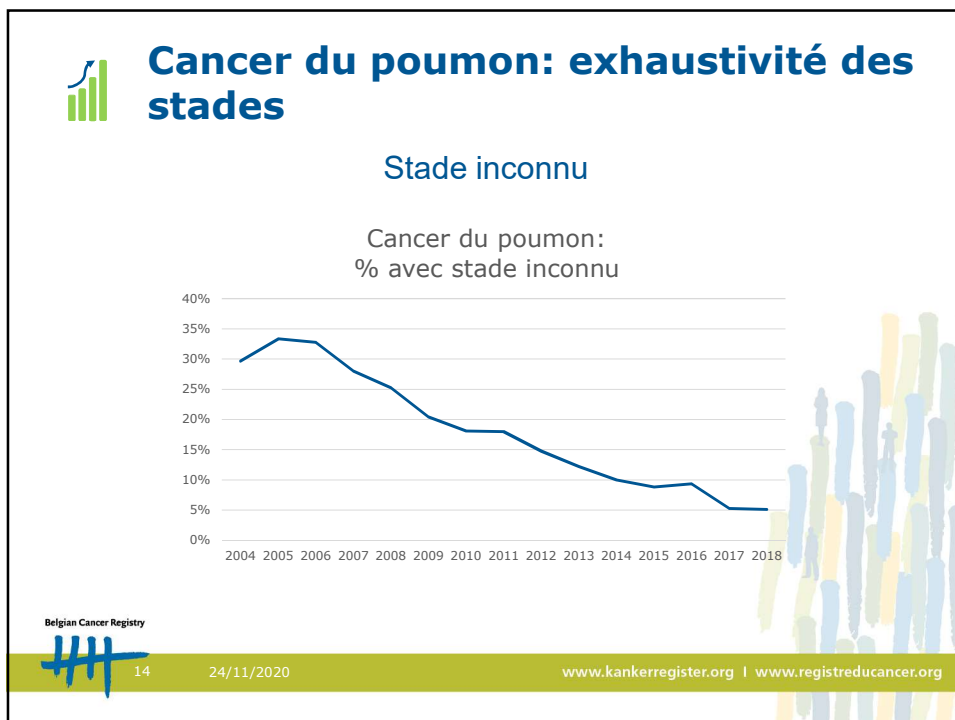
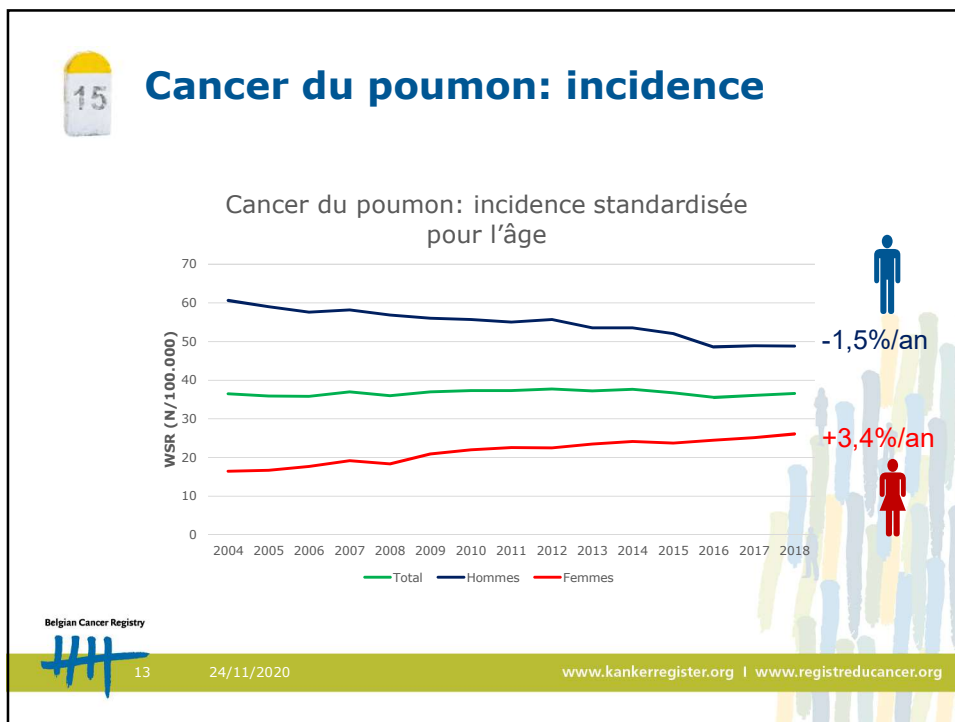
15 15 ans de données d'enregistrement en Belgique

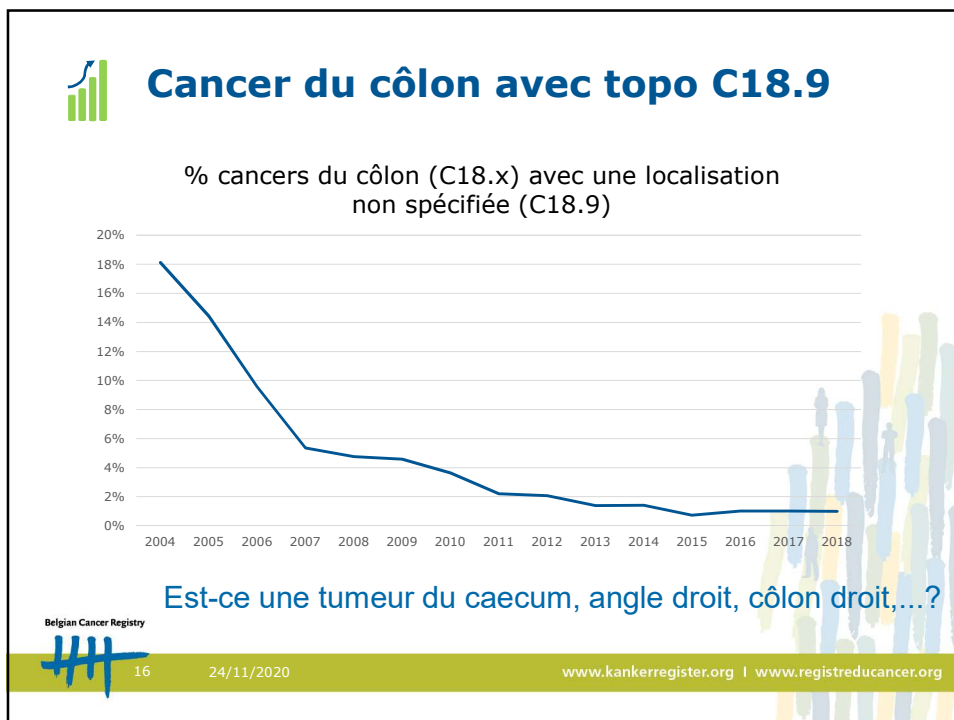
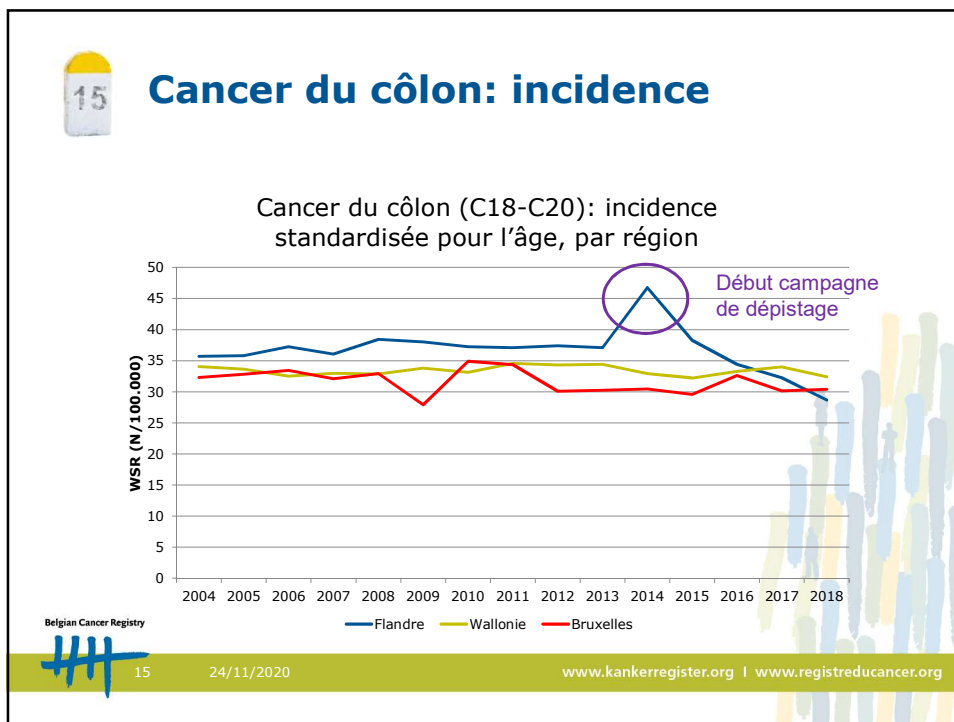
Progrès en qualité et en exhaustivité

Belgian Cancer Registry  
8 24/11/2020 www.kankerregister.org | www.registreducancer.org

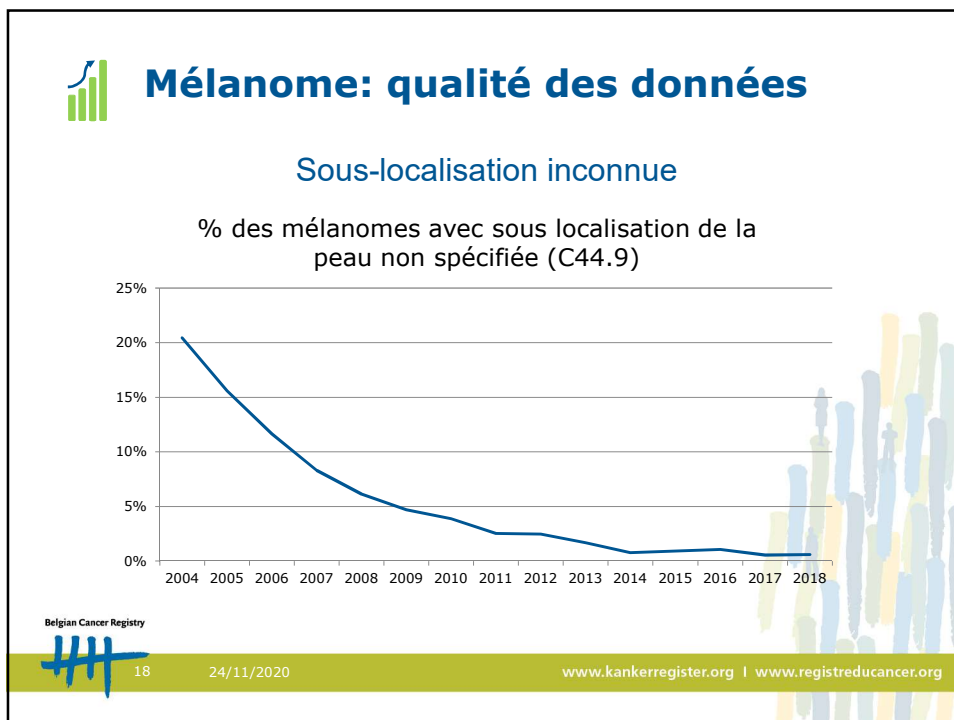
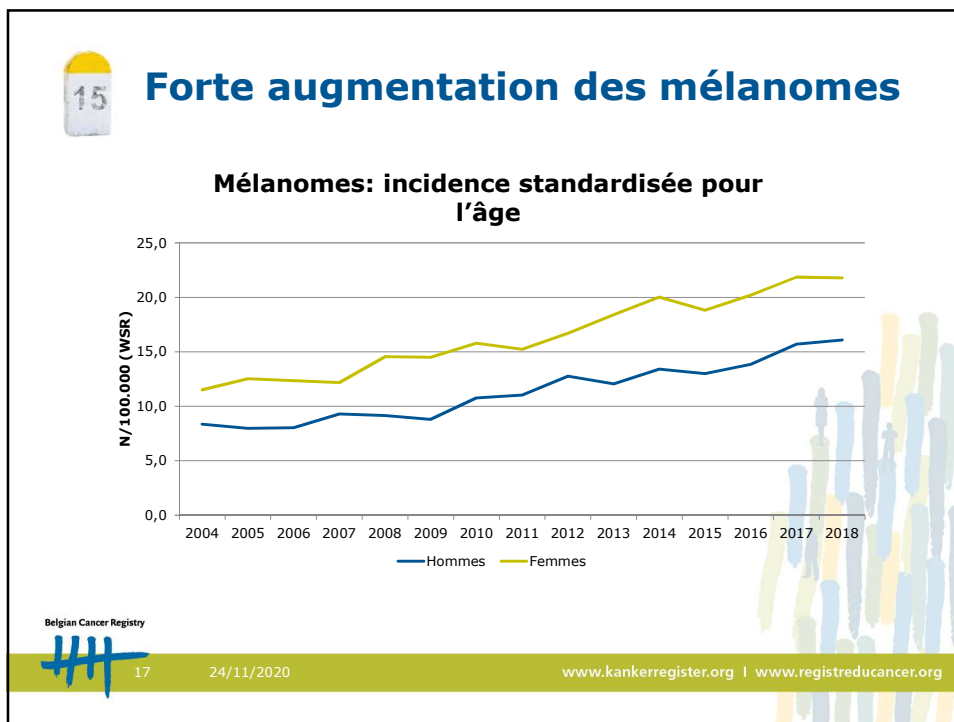








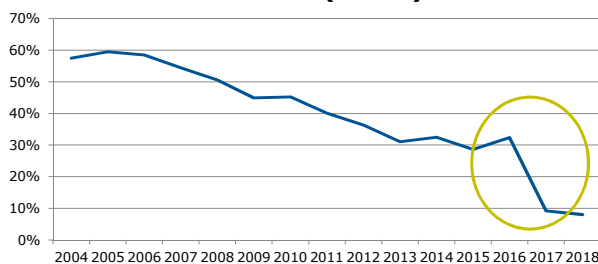






## Enregistrement de la sous-localisation des tumeurs de l'estomac

### Pourcentage de cancers de l'estomac avec sous-localisation inconnue (C16.9)



Tenir compte des données manquantes et stimuler la diminution de ces données

✓ Important par rapport aux TNM et traitements (cfr. P4P)

Belgian Cancer Registry



19

24/11/2020

[www.kankerregister.org](http://www.kankerregister.org) | [www.registreducancer.org](http://www.registreducancer.org)



## Objectif: encore plus d'améliorations

Belgian Cancer Registry



20

24/11/2020

[www.kankerregister.org](http://www.kankerregister.org) | [www.registreducancer.org](http://www.registreducancer.org)

## Nous soulignons les problèmes suivants

- Score OMS
- Classification TNM
- Latéralité dans le cadre des tumeurs multiples
- Enregistrements manquants

Bien sûr d'autres variables sont également importantes

→ Nos feedback, datacleaning,... évoluent continuellement

Belgian Cancer Registry



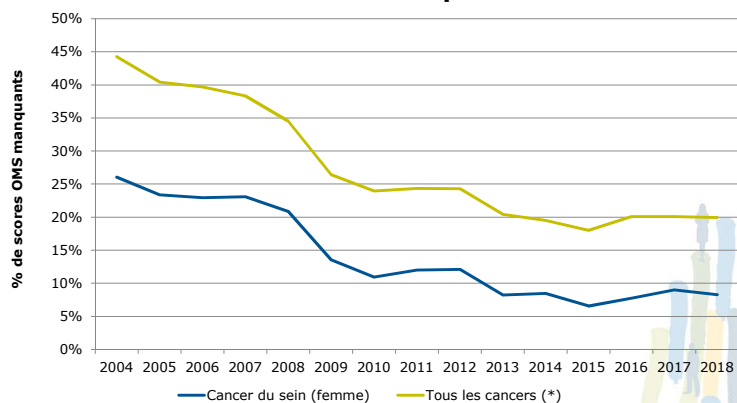
21

24/11/2020

[www.kankerregister.org](http://www.kankerregister.org) | [www.registreducancer.org](http://www.registreducancer.org)

## Score OMS

**Scores OMS manquants**



Belgian Cancer Registry



22

24/11/2020

(\*) ICD-10 C00-C97 + MPN + MDS

[www.kankerregister.org](http://www.kankerregister.org) | [www.registreducancer.org](http://www.registreducancer.org)

## Score OMS

- ✓ Donne des informations sur la condition du patient
- ✓ Important pour le pronostic
- ✓ La population de patients n'est pas la même partout
- ✓ Obligation de l'enregistrer

Le score OMS est l'évaluation de l'état général du patient au moment du diagnostic.

- 0 = asymptomatique, activité normale
- 1 = symptomatique mais ambulant
- 2 = symptomatique, alité <50% de la journée
- 3 = symptomatique, alité >50% de la journée
- 4 = grabataire, complètement dépendant des soins

Tenir compte des données manquantes et stimuler la diminution de ces données

Belgian Cancer Registry



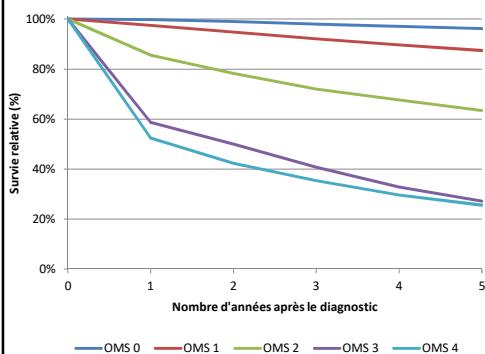
23

24/11/2020

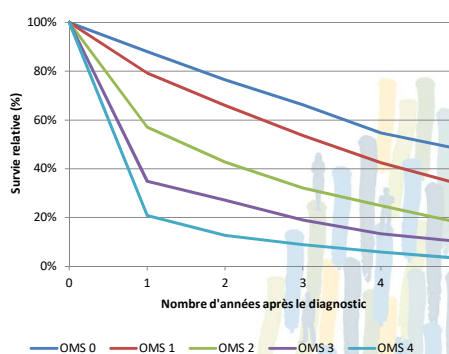
www.kankerregister.org | www.registreducancer.org

## Score OMS: crucial pour le pronostic

Cancer du sein (♀): survie relative, Belgique 2004-2018



Cancer du sein (♀) stade IV: survie relative, Belgique 2004-2018



Belgian Cancer Registry



24

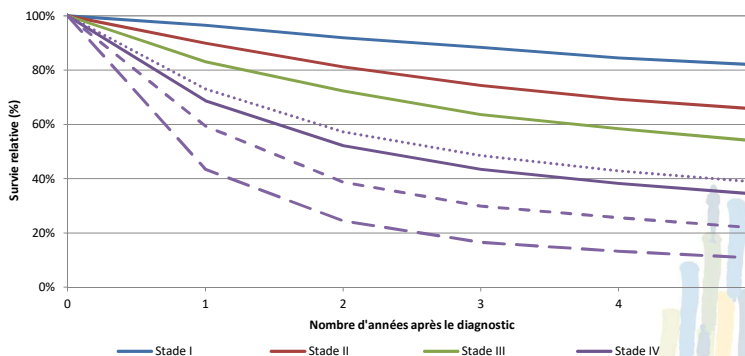
24/11/2020

- OMS: infos sur la condition du patient
- TNM: infos sur la tumeur
- Les deux sont nécessaires et donnent des infos complémentaires



## TNM: information cruciale pour le pronostic

Cancer de la tête et du cou: survie relative, Belgique 2004-2018



Belgian Cancer Registry



25

24/11/20

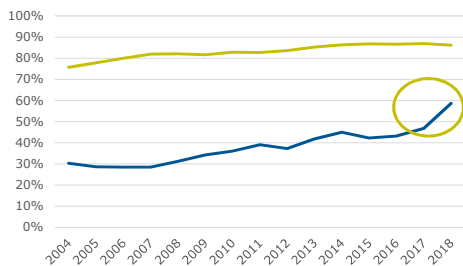
La classification TNM est une info cruciale et pas seulement pour les types de cancer du rapport de feedback actuel

educancer.org



## TNM: cancer du côlon

% des cancers du côlon (ICD-10 C18-C19) avec stade inconnu



Belgian Cancer Registry



26

24/11/2020

✓ Globalement: cTNM complété à 60%

✓ Par hôpital: <5 à >90%

→ 100% est utopique mais une amélioration est souvent possible

- +/- un quart a méta's → cM1
- Stade via scanners et colonoscopies

→ Vérifiez cela en interne

www.kankerregister.org | www.registreducancer.org

## 🎯 TNM: informations cruciales

- ✓ Important pour le pronostic
- ✓ Nous permet de déterminer un stade
- ✓ Les infos manquantes sont demandées
- ✓ Enregistrement obligatoire
- ✓ Pas seulement pour les topo's du rapport de feedback
- ✓ Voir également nos autres formations en ligne

Justifiez les données manquantes et discutez avec les médecins si nécessaire: nous ne pouvons pas faire la distinction entre impossible à déterminer ou simplement oubli de remplir

Belgian Cancer Registry



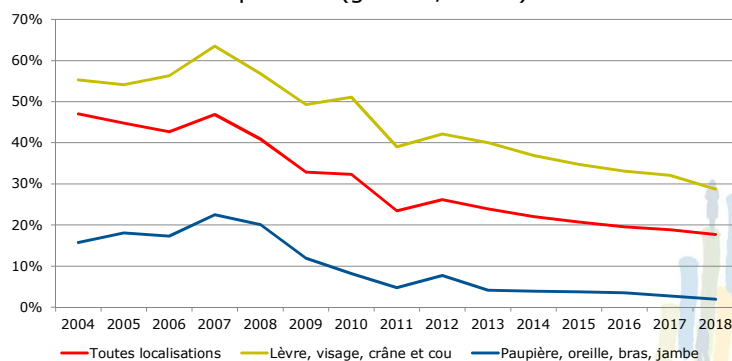
27

24/11/2020

[www.kankerregister.org](http://www.kankerregister.org) | [www.registreducancer.org](http://www.registreducancer.org)

## 🎯 Cancer de la peau: latéralité

% mélanomes de la peau avec latéralité non spécifiée (gauche/droite)



Belgian Cancer Registry



28

24/11/2020

[www.kankerregister.org](http://www.kankerregister.org) | [www.registreducancer.org](http://www.registreducancer.org)

## Latéralité

- ✓ Crucial dans le cadre des tumeurs multiples
  - avec plusieurs enregistrements
  - aussi pour différencier récurrence vs nouvelle tumeur, parfois des années plus tard
  - attention pour les tumeurs de la tête et du tronc: pas toujours sur la ligne médiane
- ✓ Les infos manquantes sont demandées
- ✓ Stimulez le flux d'informations

Enregistrez le cas échéant et justifiez les manquements

Belgian Cancer Registry



29

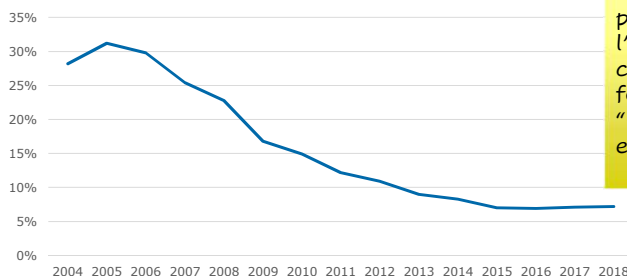
24/11/2020

www.kankerregister.org | www.registreducancer.org

## Exhaustivité des cancers



% de cancers (/3, excluant les cancers de la peau non-mélanomes) avec seulement un enregistrement par un labo de pathologie



Consultez les critères d'inclusion pour l'enregistrement du cancer dans notre formation en ligne "Que faut-il enregistrer?"

données manquantes?

Belgian Cancer Registry



30

24/11/2020


www.kankerregister.org | www.registreducancer.org



# Exercices

Belgian Cancer Registry

31 24/11/2020 www.kankerregister.org | www.registreducancer.org



## Quoi de mieux ici? (1)

### Formulaire pour un nouveau diagnostic

Date d'incidence 29/10/2020 [Changer la date](#)

Moyen de diagnostic 2 - histologie tumeur primitive

Score OMS au diagnostic 1 - symptomatique, ambulatant

Localisation de la tumeur primitive C67.1 Dôme de la vessie

Latéralité  Gauche  Droite  Organe impair  Inconnu

Diagnostic histologique 8120 / 3 Carcinome à cellules transitionnelles, SAI

Degré de différenciation 2 - moyennement différencié

TNM clinique cT 1 cN cM

TNM pathologique pT 1 pN pM ypTNM

Autres classifications cliniques Type: --> remplissez Stade:

Date de début du premier traitement 02/11/2020  jj/mm/aaaa  Pas connu  Pas applicable

Traitements déjà reçus 70

Plan de traitement ultérieur 60

32 24/11/2020 www.kankerregister.org | www.registreducancer.org





## Quoi de mieux ici? (2)

### Formulaire pour un nouveau diagnostic

Date d'incidence 28/10/2020 [Changer la date](#)

Moyen de diagnostic 2 - histologie tumeur primitive

Score OMS au diagnostic 0 - asymptomatique, activité normale

Localisation de la tumeur primitive C20.9 Rectum SAI

Latéralité  Gauche  Droite  Organe impair  Inconnu

Diagnostic histologique 8140 / 3 Adénocarcinome, SAI

Degré de différenciation 1 - bien différencié

TNM clinique cT 2 cN 0 cM 0

TNM pathologique pT is pN 1a pM 0 ypTNM

Autres classifications cliniques Type: --> remplissez Stade:

Date de début du premier traitement  02/11/2020  jj/mm/aaaa  Pas connu  Pas applicable

Traitements déjà reçus 40 10

Plan de traitement ultérieur 95



33

24/11/2020

www.kankerregister.org | www.registreducancer.org



## Quoi de mieux ici? (3)

### Formulaire pour un nouveau diagnostic

Date d'incidence 28/10/2020 [Changer la date](#)

Moyen de diagnostic 2 - histologie tumeur primitive

Score OMS au diagnostic 2 - symptomatique, alité < 50% de la journée

Localisation de la tumeur primitive C34.1 Lobe supérieur du poulon

Latéralité  Gauche  Droite  Organe impair  Inconnu

Diagnostic histologique 8046 / 3 Carcinome non à petites cellules

Degré de différenciation 3 - peu différencié

TNM clinique cT 2 cN 0 cM 1

TNM pathologique pT pN pM 1 ypTNM

Autres classifications cliniques Type: --> remplissez Stade:

Date de début du premier traitement  03/11/2020  jj/mm/aaaa  Pas connu  Pas applicable

Traitements déjà reçus 40

Plan de traitement ultérieur 99

Belgium Remarques



34

24/11/2020

www.kankerregister.org | www.registreducancer.org

## Take home messages

- ✓ Vérifiez si toutes les variables (obligatoires) sont complétées ou justifiées autant que possible
- ✓ Encouragez la circulation de l'information au sein et entre les hôpitaux
- ✓ Beaucoup de progrès ont été réalisés au cours des 15 dernières années

Merci beaucoup !!!

Belgian Cancer Registry



35

24/11/2020

[www.kankerregister.org](http://www.kankerregister.org) | [www.registreducancer.org](http://www.registreducancer.org)

## Questions?

[training@kankerregister.org](mailto:training@kankerregister.org)

Belgian Cancer Registry



36

24/11/2020

[www.kankerregister.org](http://www.kankerregister.org) | [www.registreducancer.org](http://www.registreducancer.org)