

Belgian Cancer Registry



Op weg naar een continue verbetering van de doorgestuurde gegevens

Online opleiding - november 2020

26/11/2020 www.kankerregister.org | www.registreducancer.org




Waarvoor worden deze data gebruikt?

- Epidemiologische data gebruikt door:
 - Overheid (FOD volksgezondheid, RIZIV, KCE,...)
 - Universiteiten
 - Ziekenhuizen
 - Europese en internationale samenwerking (ENCR, IACR,...)
 - Non-profit organisaties die zich inzetten voor kankerpatiënten en onderzoek
 - Research team BCR
 - ...
- Dit met als doel:
 - Verbetering van de zorg voor en overleving van patiënten, zorgplanning, opvolgen nieuwe behandelingen,...

Belgian Cancer Registry



3

26/11/2020

www.kankerregister.org | www.registreducancer.org



15 jaar registratiegegevens in België



Vooruitgang in kwaliteit en volledigheid



Doel: nog verdere verbetering



Oefeningen

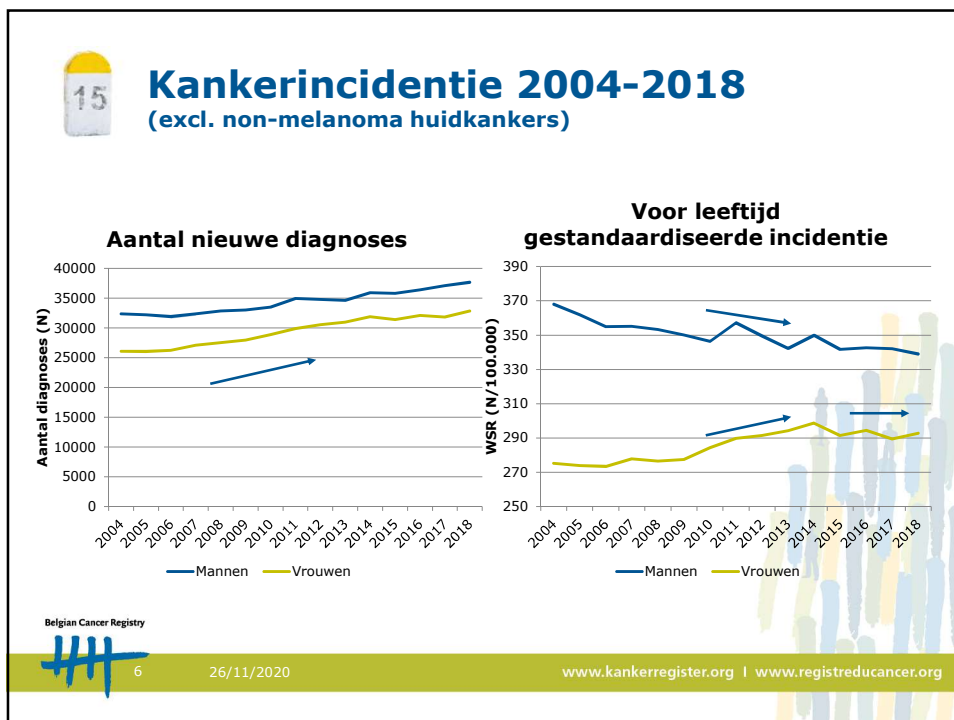
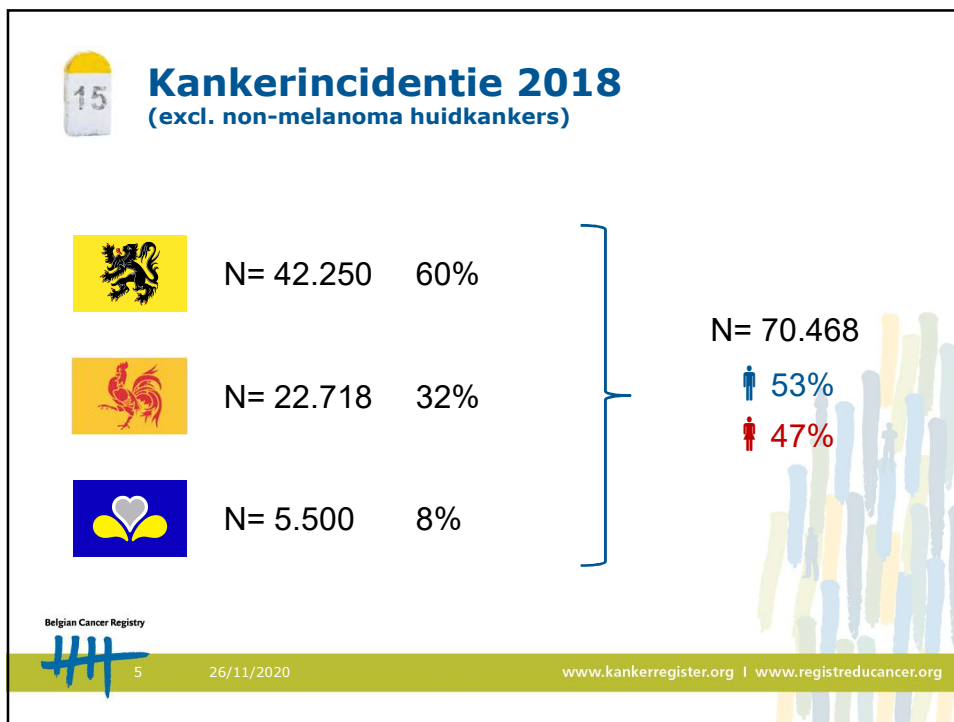
Belgian Cancer Registry

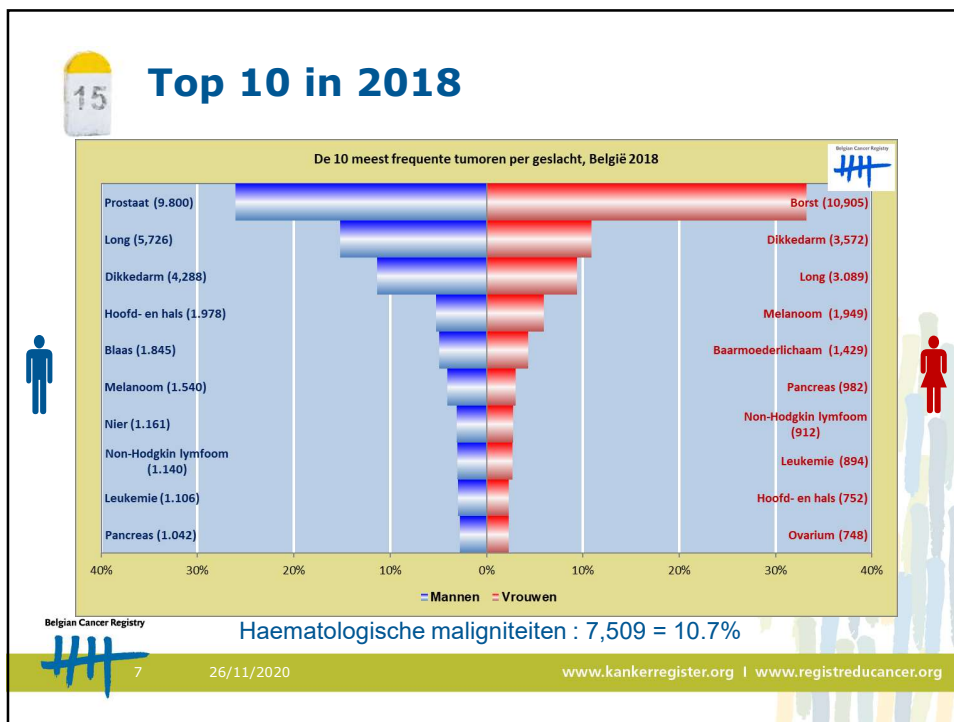


4

26/11/2020

www.kankerregister.org | www.registreducancer.org





Voorbeelden uit de top 10

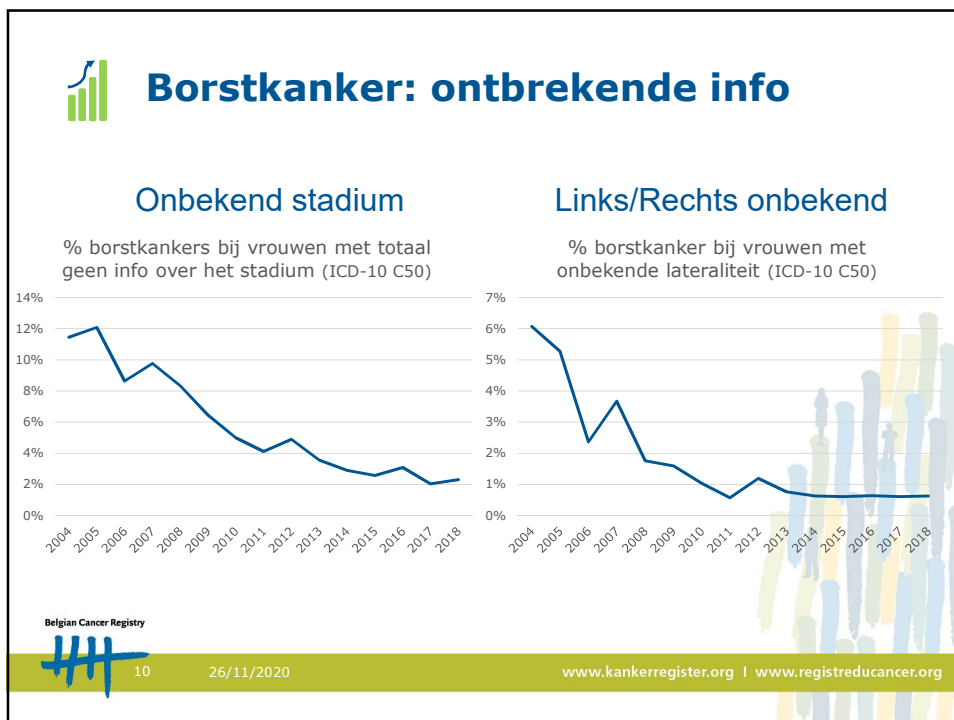
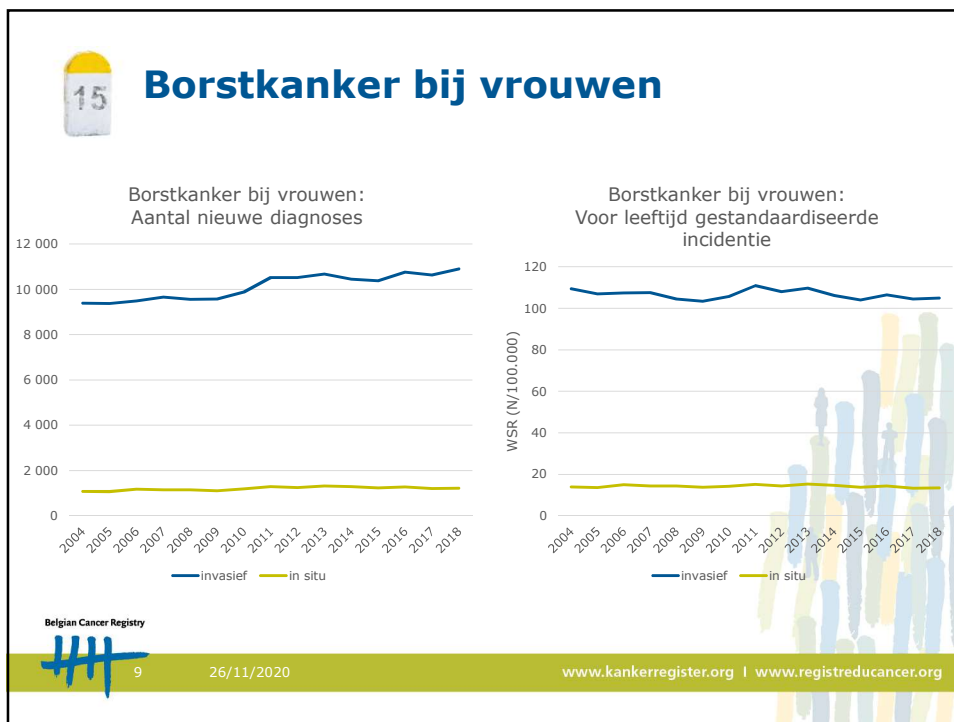


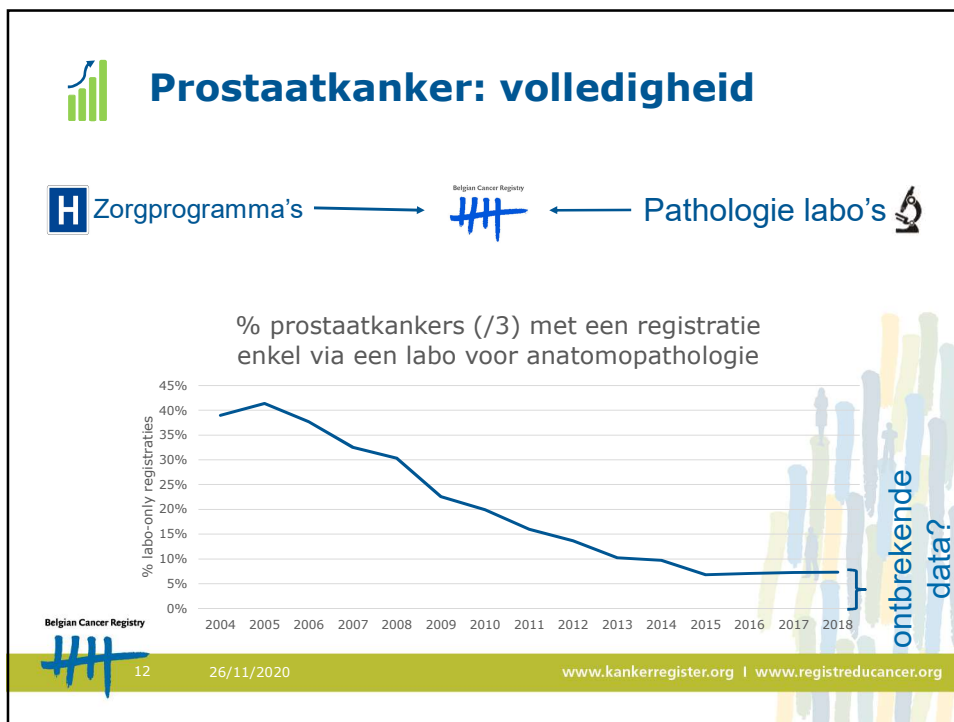
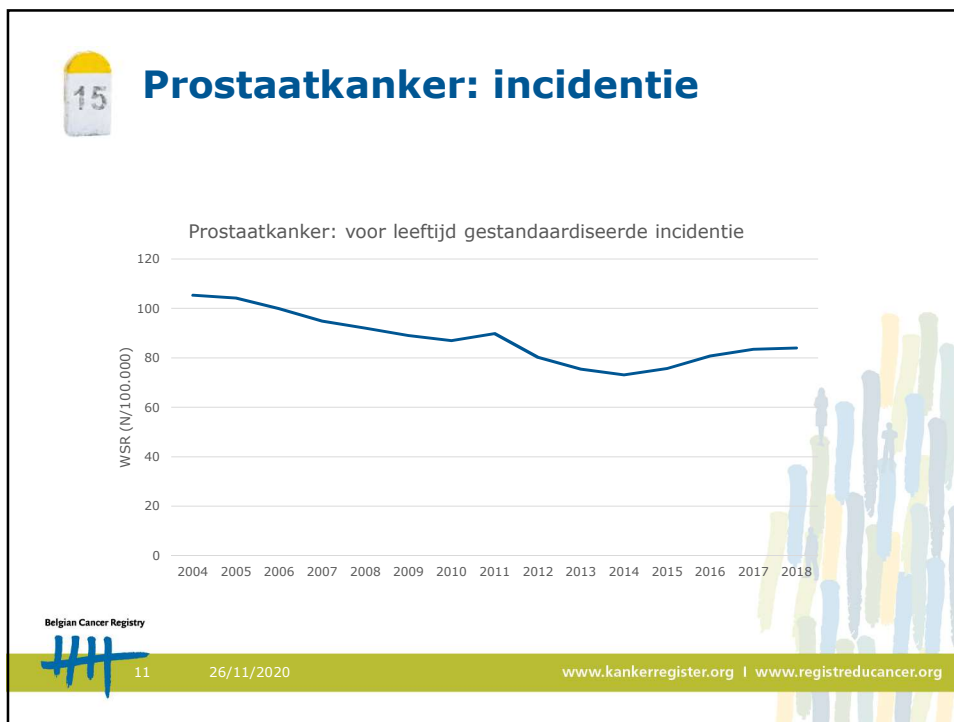
15 jaar registratiegegevens in België

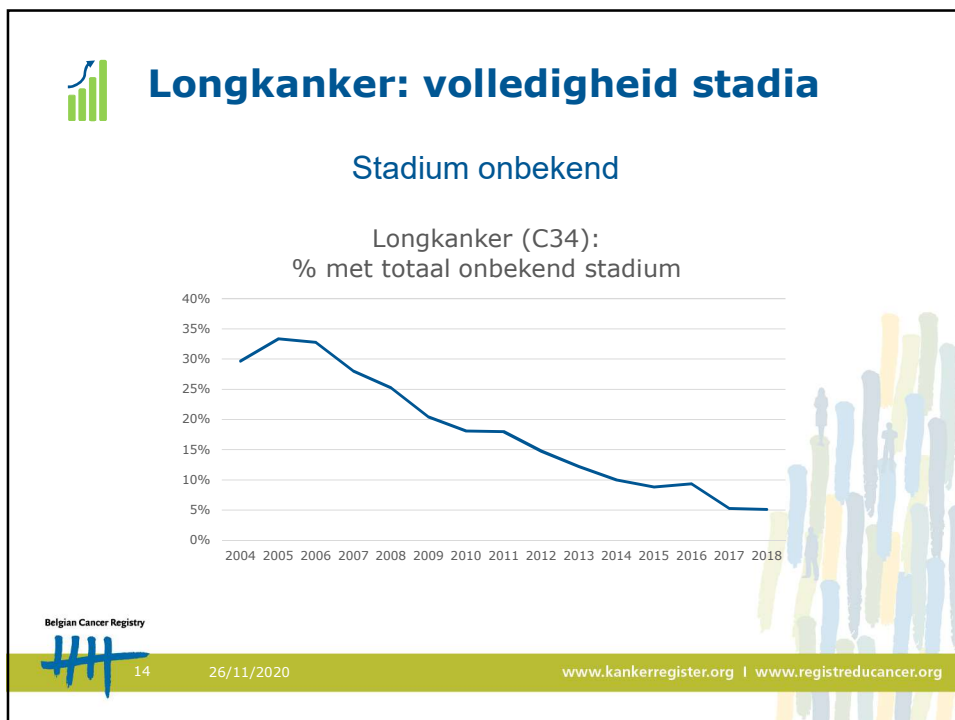
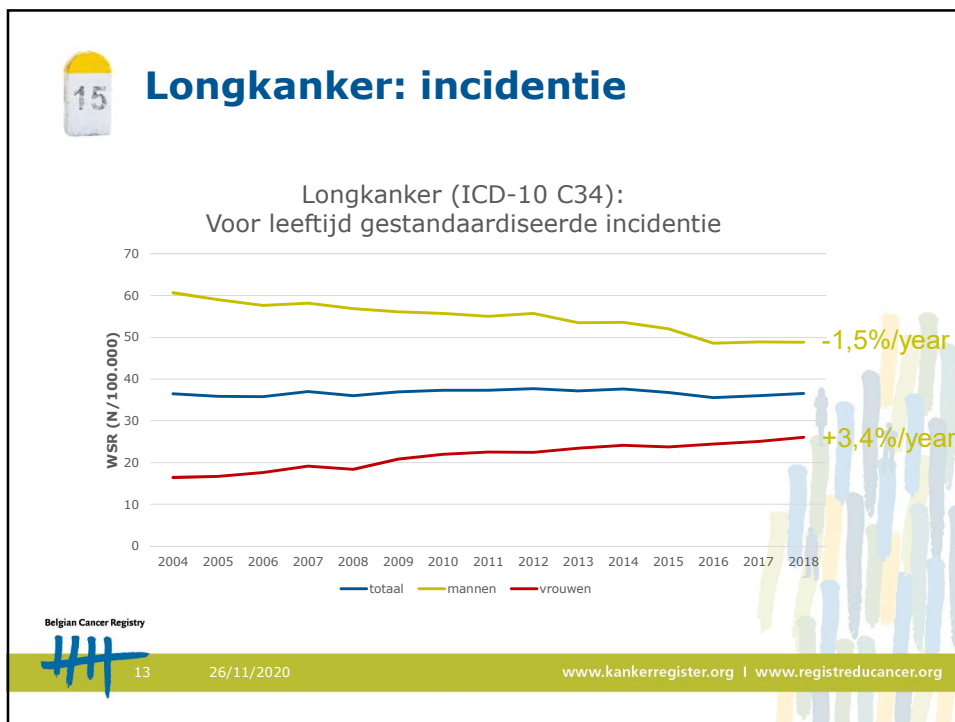


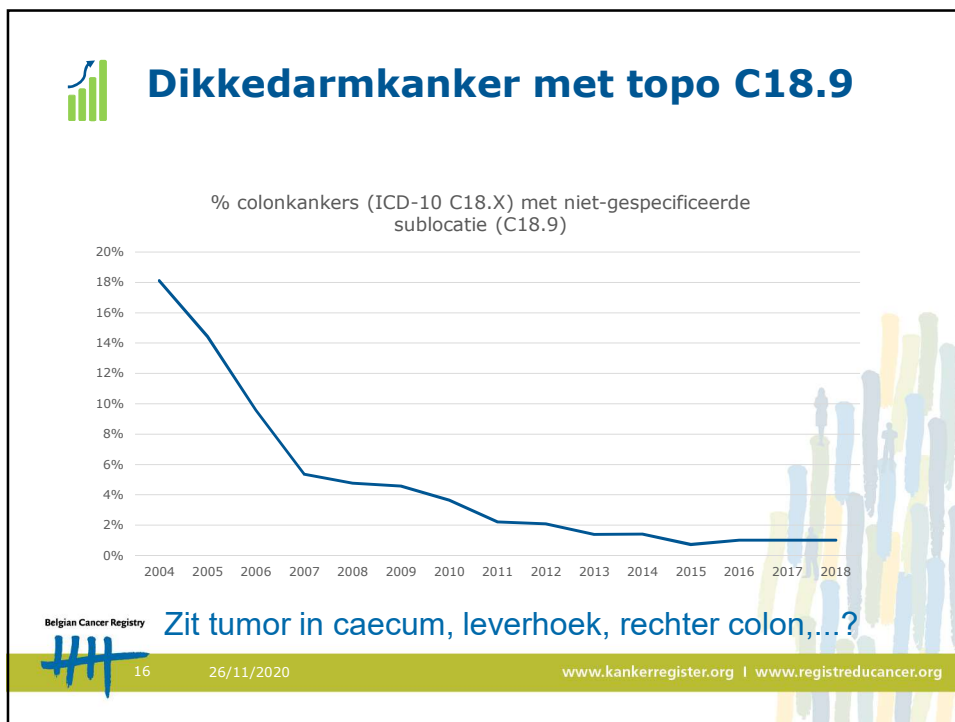
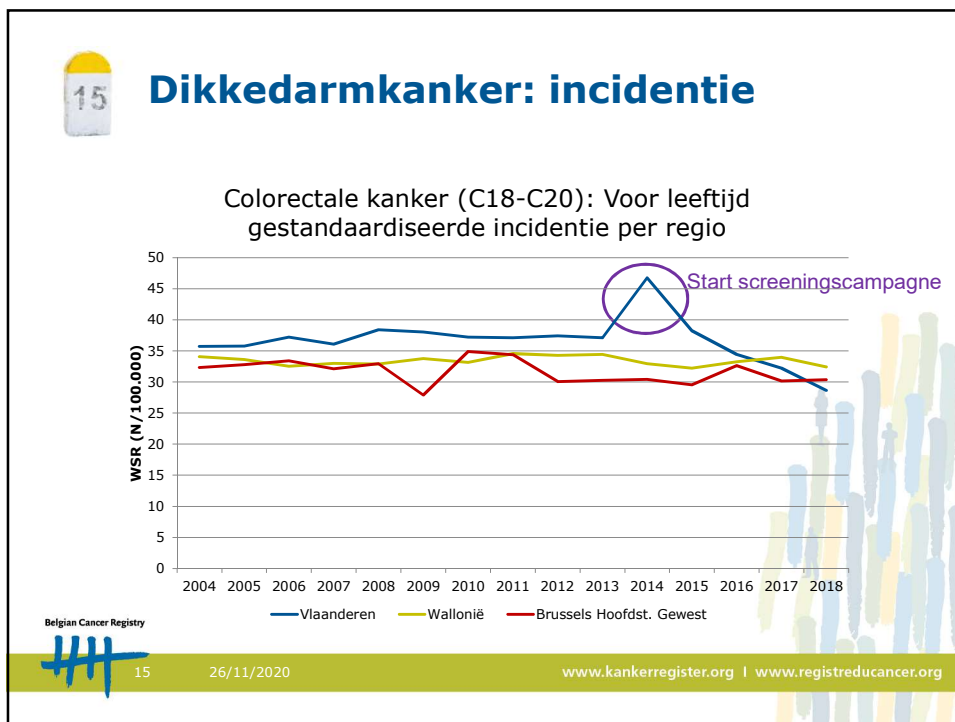
Vooruitgang in kwaliteit en volledigheid

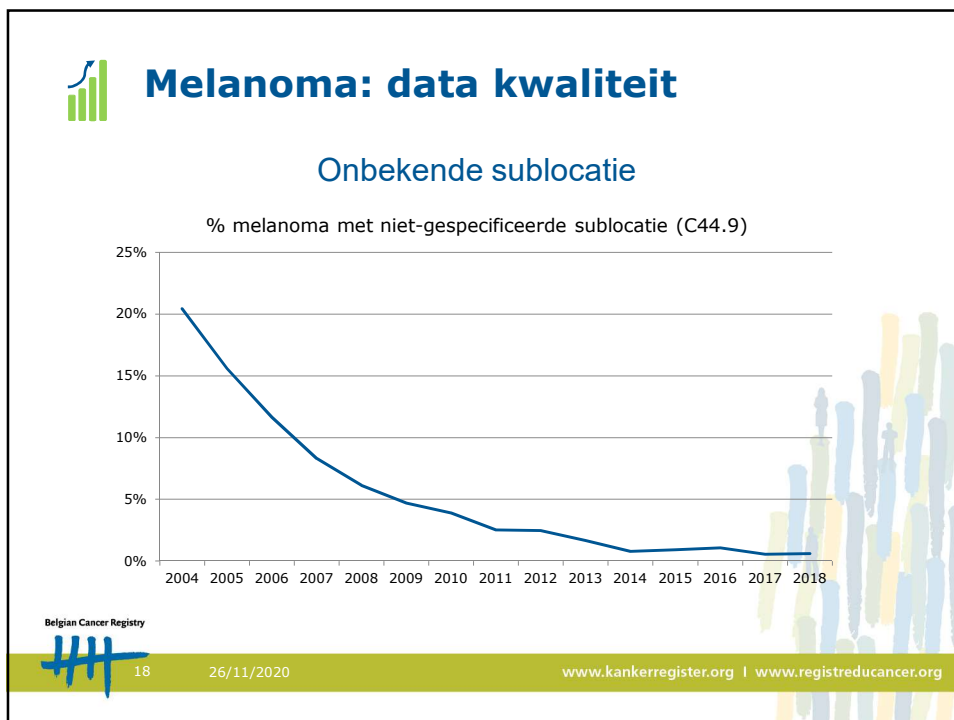
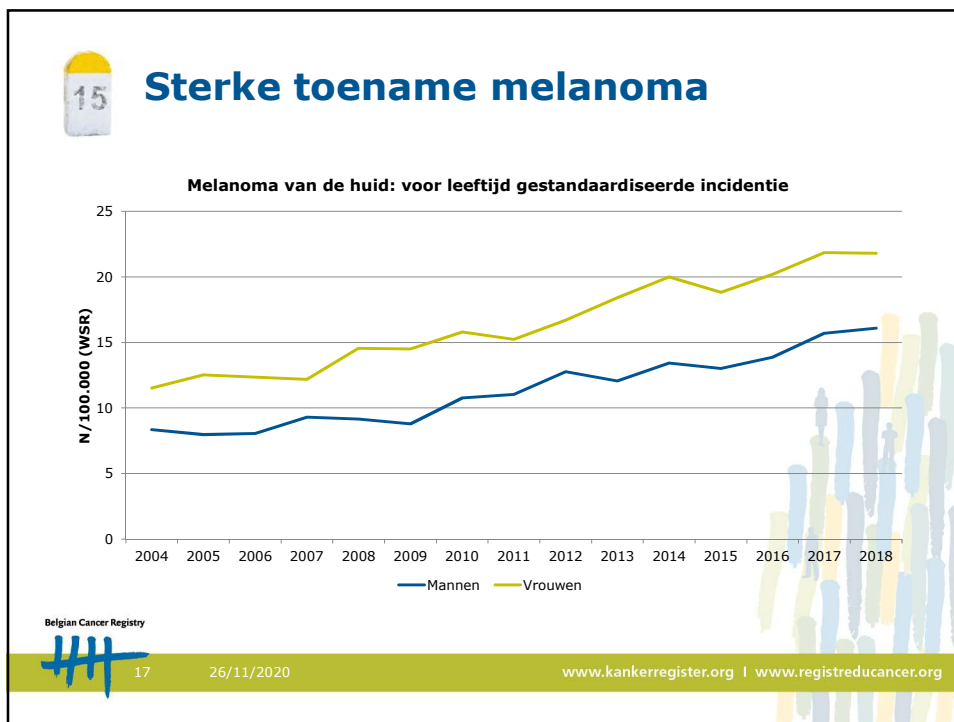
Belgian Cancer Registry | 8 | 26/11/2020 | www.kankerregister.org | www.registreducancer.org

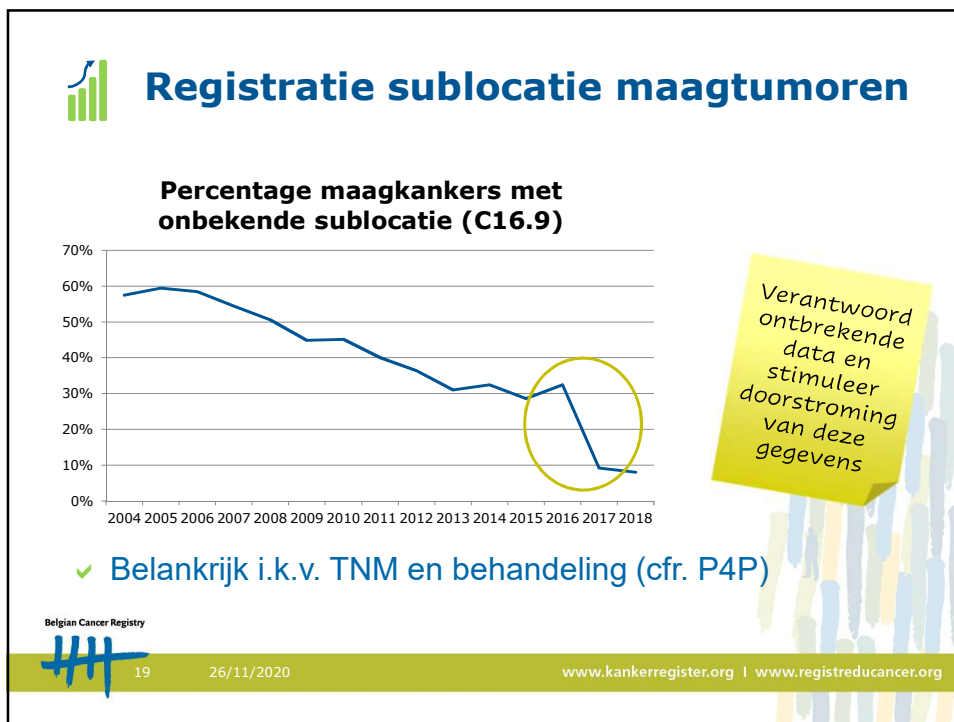












We zetten volgende zaken in de kijker

- WHO performantiescore
- TNM classificatie
- Lateraliteit in kader multiple tumoren
- Ontbrekende registraties

Uiteraard zijn ook andere variabelen belangrijk

→ Onze feedback, datacleaning,... evolueert continu

Belgian Cancer Registry



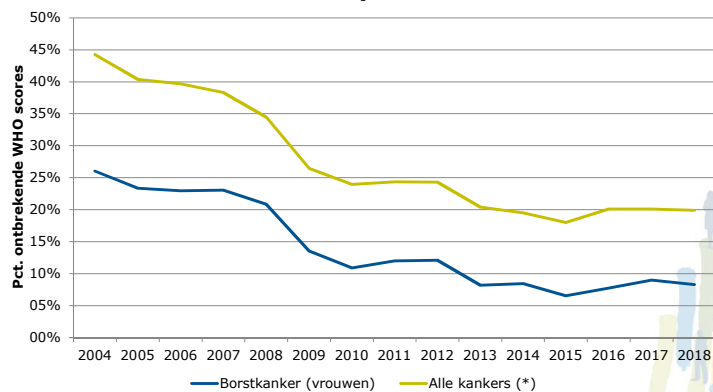
21

26/11/2020

www.kankerregister.org | www.registreducancer.org

WHO performantiescore

Ontbrekende WHO performantiescores



Belgian Cancer Registry



22

26/11/2020

(*) ICD-10 C00-C97 + MPN + MDS

www.kankerregister.org | www.registreducancer.org

WHO performantiescore

- ✓ Geeft info over conditie patiënt
- ✓ Prognostisch belangrijk
- ✓ Patiëntenpopulatie niet overal gelijk
- ✓ Verplicht te registreren

Verantwoord
ontbrekende
data en
stimuleer
doorstroming
van deze
gegevens

De WHO-score is de performantiescore van de patiënt op het ogenblik van diagnose.

- 0 = asymptomatisch, normale activiteit
- 1 = symptomatisch maar ambulante
- 2 = symptomatisch, bedlegerig <50% per dag
- 3 = symptomatisch, bedlegerig >50% per dag
- 4 = aangewezen op volledige verzorging, 100% bedlegerig

Belgian Cancer Registry



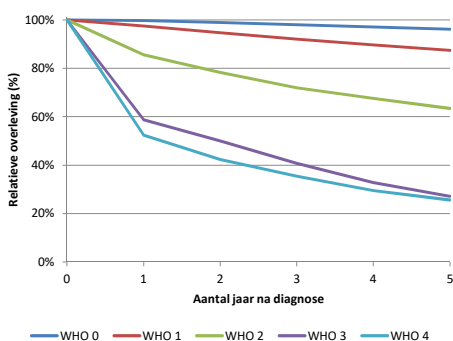
23

26/11/2020

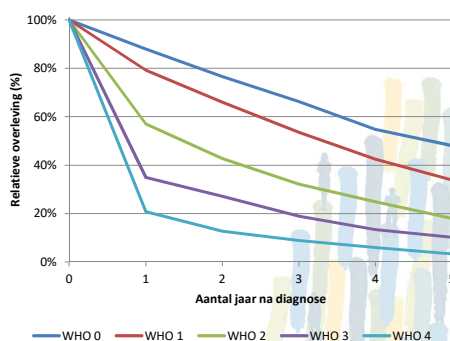
www.kankerregister.org | www.registreducancer.org

WHO score: prognostisch cruciaal

Borstkanker (♀): relatieve overleving, België 2004-2018



Borstkanker (♀) stadium IV: relatieve overleving, België 2004-2018



Belgian Cancer Registry



24

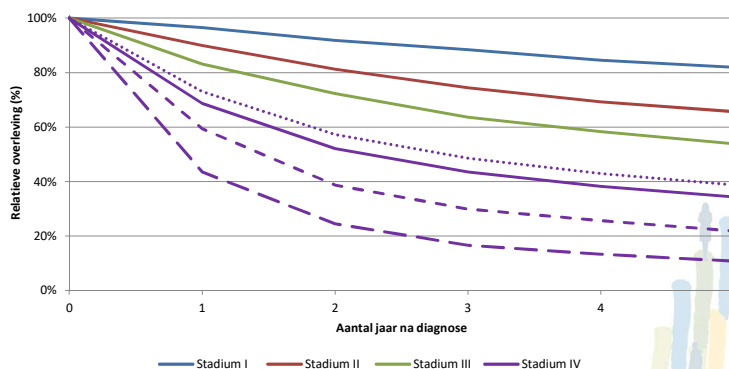
26/11/2020

- WHO: info over conditie patiënt
 - TNM: info over tumor
 → Beide zijn noodzakelijk en geven complementaire info



TNM: cruciale prognostische informatie

Hoofd- en halskanker: relatieve overleving, België 2004-2018



Belgian Cancer Registry



25

26/11/2020

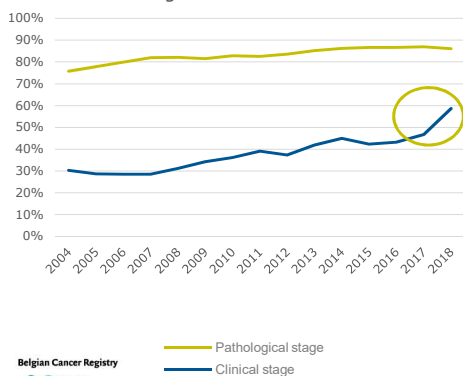
TNM is cruciale info en dit niet enkel voor de kankertypes uit de huidige feedback rapporten

educancer.org



TNM: colonkanker

% colonkankers (ICD-10 C18-C19) met gekend stadium



Belgian Cancer Registry



26

26/11/2020

- ✓ Globaal: cTNM bij 60% ingevuld
- ✓ Per ziekenhuis: <5 tot >90%
- 100% is utopie maar vaak verbetering mogelijk
 - +/- kwart heeft meta's → cM1
 - Staging via scans en colonoscopie
- Vraag dit intern na

www.kankerregister.org | www.registreducancer.org

🎯 TNM: cruciale informatie

- ✓ Prognostisch belangrijk
- ✓ Laat ons toe stadium op te stellen
- ✓ Ontbrekende info wordt opgevraagd
- ✓ Verplicht te registreren
- ✓ Niet enkel voor topo's uit feedbackrapport
- ✓ Zie ook onze eerdere online opleidingen

Verantwoord
ontbrekende data
en bespreek zo
nodig met artsen:
wij kunnen
onderscheid niet
maken tussen
onmogelijk te
bepalen of
gewoon vergeten
in te vullen

Belgian Cancer Registry



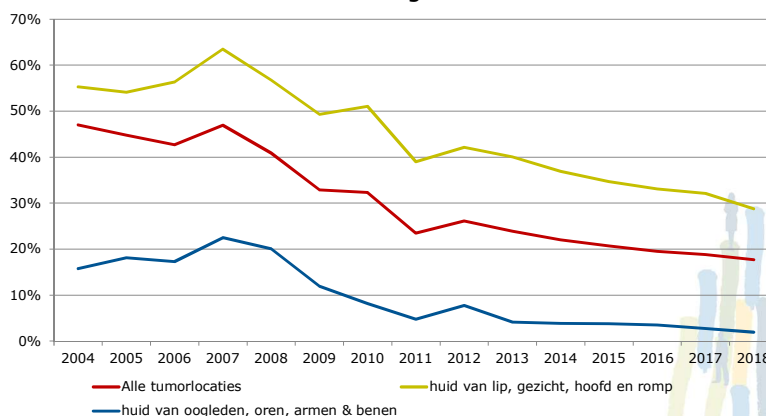
27

26/11/2020

www.kankerregister.org | www.registreducancer.org

🎯 Huidkanker: lateraliteit

% melanoma met ongekeerde lateraliteit



Belgian Cancer Registry



28

26/11/2020

www.kankerregister.org | www.registreducancer.org

Lateraliteit

- ✓ Cruciaal in kader multiple tumoren
 - bij meerdere registraties
 - ook jaren later bij recidieven/nieuwe tumoren
 - opgelet: tumoren hoofd, nek, rug en buik: niet steeds op de middenlijn

✓ Ontbrekende info wordt opgevraagd

✓ Stimuleer doorstroming informatie

Steeds registreren indien van toepassing en verantwoord ontbrekende

Belgian Cancer Registry



29

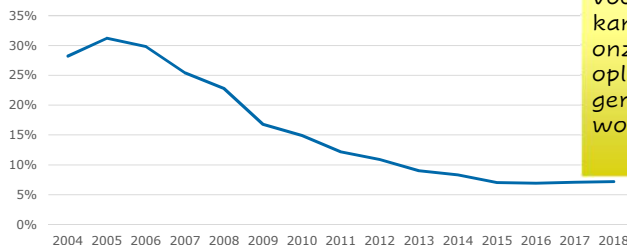
26/11/2020

www.kankerregister.org | www.registreducancer.org

Volledigheid kankers



%
 kankers (gedrag /3, excl. non-melanoma huidkankers)
 met enkel een registratie via een labo
 voor anatomopathologie



Zie inclusiecriteria voor kankerregistratie in onze eerdere online opleiding "Wat moet geregistreerd worden?"

} ontbrekende data?

Belgian Cancer Registry



30

26/11/2020


www.kankerregister.org | www.registreducancer.org



Oefeningen

Belgian Cancer Registry

31 26/11/2020 www.kankerregister.org | www.registreducancer.org



Wat kan hier beter? (1)

Formulier nieuwe diagnose

Incidentiedatum 29/10/2020 [Wijzig datum](#)

Basis voor diagnose 2 - histologie primaire tumor

WHO-score bij diagnose 1 - symptomatisch, maar ambulante

Primaire tumorlokalisatie C67.1 Koepel van blaas

Lateraiteit Links Rechts Onpaar orgaan Onbekend

Histologische diagnose 8120 / 3 Transitioneelcelcarcinoom, NNO

Differentiatiegraad 2 - matig gedifferentieerd

Klinische TNM cT 1 cN cM

Pathologische TNM pT 1 pN pM ypTNM

Andere classificatie Type: --> vul in Stadium:

Datum eerste behandeling 02/11/2020 Niet gekend Niet van toepassing

Uitgevoerde behandelingen 70

















Verder behandelingsplan 60


Belgian Cancer Registry

32 26/11/2020 www.kankerregister.org | www.registreducancer.org


Wat kan hier beter? (2)


Formulier nieuwe diagnose

Incidentiedatum  28/10/2020 [Wijzig datum](#)
 Basis voor diagnose  2 - histologie primaire tumor
 WHO-score bij diagnose  0 - asymptomatisch, normale activiteit
 Primaire tumorlokalisatie  C20.9 Rectum, NNO 
 Lateraiteit  Links Rechts Onpaar orgaan Onbekend 
 Histologische diagnose  8140 / 3 Adenocarcinoom, NNO
 Differentiatiegraad  1 - goed gedifferentieerd
 Klinische TNM  cT 2 cN 0 cM 0
 Pathologische TNM  pT is pN 1a pM 0 ypTNM
 Andere classificatie  Type: --> vul in Stadium:
 Datum eerste behandeling  02/11/2020  dd/mm/yyyy Niet gekend Niet van toepassing
 Uitgevoerde behandelingen  40 10
 Verder behandelingsplan  95

Belgian Cancer Registry  33 26/11/2020 www.kankerregister.org | www.registreducancer.org

Wat kan hier beter? (3)

Incidentiedatum  28/10/2020 [Wijzig datum](#)
 Basis voor diagnose  2 - histologie primaire tumor
 WHO-score bij diagnose  2 - symptomatisch, bedlegerig < 50% per dag
 Primaire tumorlokalisatie  C34.1 Bovenkwab, long 
 Lateraiteit  Links Rechts Onpaar orgaan Onbekend 
 Histologische diagnose  8046 / 3 Niet-kleincellig carcinoom (C34_)
 Differentiatiegraad  3 - weinig/slecht gedifferentieerd
 Klinische TNM  cT 2 cN 0 cM 1
 Pathologische TNM  pT pN pM 1 ypTNM
 Andere classificatie  Type: --> vul in Stadium:
 Datum eerste behandeling  03/11/2020  dd/mm/yyyy Niet gekend Niet van toepassing
 Uitgevoerde behandelingen  40
 Verder behandelingsplan  99

België  Opmerkingen 

34 26/11/2020 www.kankerregister.org | www.registreducancer.org

Take home messages

- ✓ Verifieer of alle (verplichte) variabelen zo veel als mogelijk worden ingevuld of verantwoord
- ✓ Stimuleer doorstroming van informatie binnen en tussen ziekenhuizen
- ✓ Er werd veel vooruitgang geboekt de voorbije 15 jaar

Dank u wel !!!

Belgian Cancer Registry



35

26/11/2020

www.kankerregister.org | www.registreducancer.org

Vragen ?

training@kankerregister.org

Belgian Cancer Registry



36

26/11/2020

www.kankerregister.org | www.registreducancer.org